

SISTEMI INTEGRATIVI PER AUTOMAZIONI COMPLESSE AFFIDABILI

MOOG



GAT®

ROBOTICA E AUTOMAZIONE

SFIDE E OPPORTUNITÀ PER IL FUTURO DELLA PRODUZIONE

11 APRILE 2024





- 100% made in Germany
- Servizio clienti in tutto il mondo
- Uffici vendita in vari paesi fra cui Cina, USA, Giappone, Italia
- Officine meccaniche con macchine all'avanguardia per taglio, tornitura, fresatura e rettifica
- **Progettazione e produzione su misura per il cliente**

▪ Kellenberger 100 RD ▪ DMG Mori Wasino G100 ▪ DMG CTX Beta 1250 4a con robot pick and place



ROBOTICA E AUTOMAZIONE

SFIDE E OPPORTUNITÀ PER IL FUTURO DELLA PRODUZIONE

11 APRILE 2024



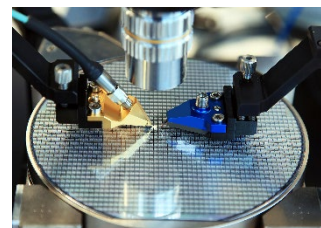
Automazione



Automotive



Movimento terra



Semiconduttori



Marine



Medicale



Oli & Gas



Banchi prova



Siderurgico



Packaging



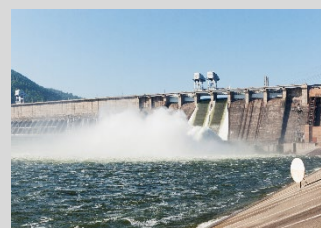
Centrifughe



Eolico



Macchine Utensili



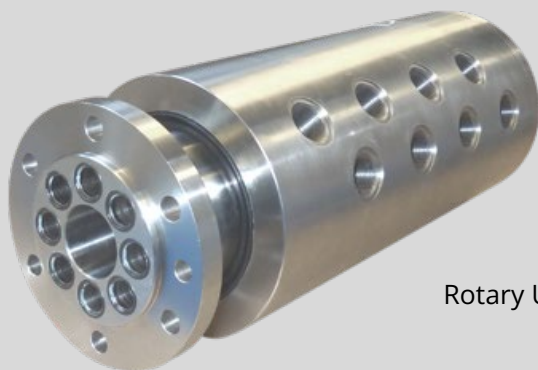
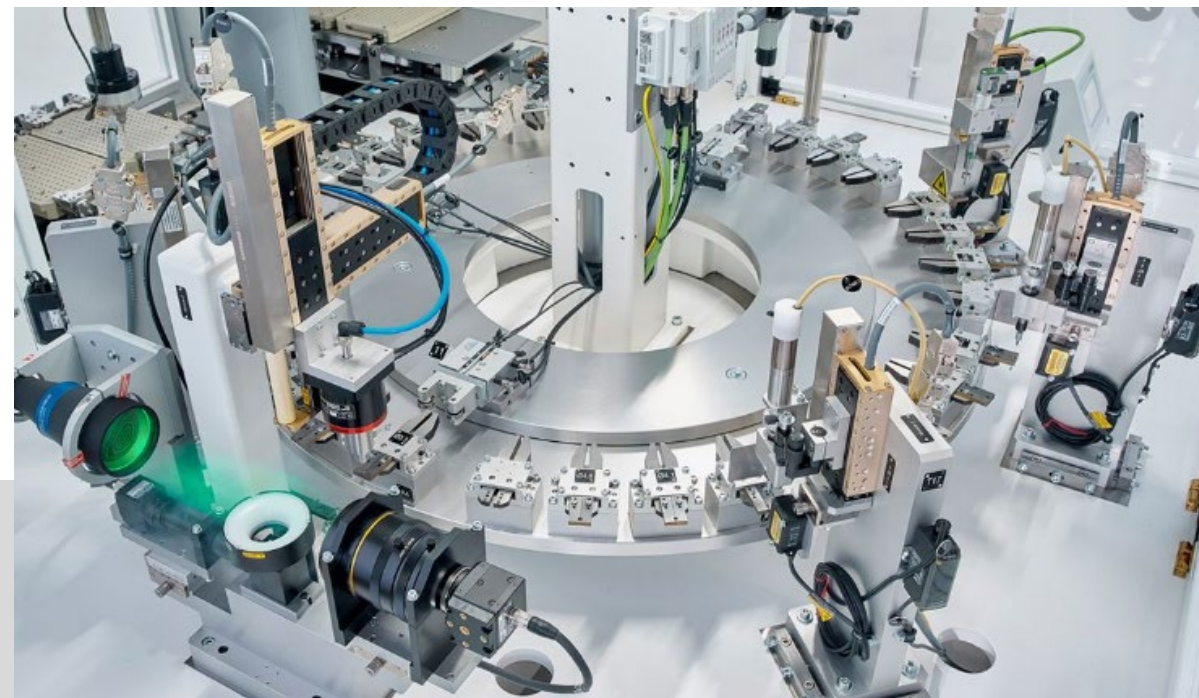
Idroelettrico



Settori speciali

ROTOPACK

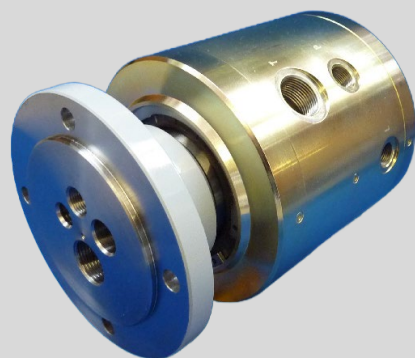
- Tenute di contatto in elastomero a prova di perdite
- Pressione fino a 800 bar
- Ampia gamma di design
- Unità a canale singolo o multiplo
- Disponibile un'ampia scelta di tenute speciali
- Soluzioni per la maggior parte dei media



Rotary Union ROTOPACK

ROTOSTAT E

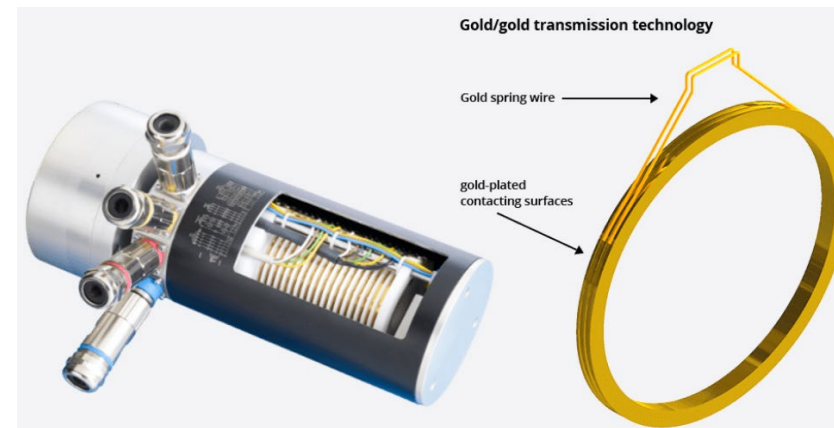
- Tecnologia idrostatica – gap seal
- Drenaggio continuo e controllato
- Gestione normale di pressioni elevate (200-350 bar)
- Applicazioni speciali fino a 1000 bar (14.500 psi)
- Velocità di funzionamento fino a 24.000 rpm
- Gestione di fluidi di processo (olio, liquidi a base d'acqua o aria)



Rotary Union ROTOSTAT E

ROTOFLUX

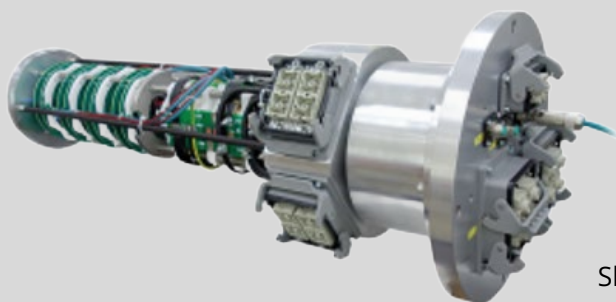
- Tecnologia oro/oro di alta qualità
- Elevata affidabilità e durata
- Classe di protezione IP64 standard fino a IP67
- Design compatto o 100% customizzato
- Housing in alluminio o acciaio inox, resistente a condizioni speciali (acqua di mare, solventi, nebbie d'olio, ecc)
- Trasmissione di potenze e segnali delicati (encoder, Ethernet, sensori)
- Certificazione o predisposizione per i mercati UL/CSA



Slip Ring ROTOFLUX ESR

ROTOCAP

- Trasmissione affidabile di protocolli dati Real-time
- Velocità di trasmissione da 100 Mbit/s a 2,5 Gbit/s
- Certificato ufficialmente ETHERCAT e MECHATROLINK
- Esente da manutenzione
- Possibilità di monitoraggio dello stato del dispositivo integrato
- Adatto per il retrofit di sistemi GAT a unità esistenti

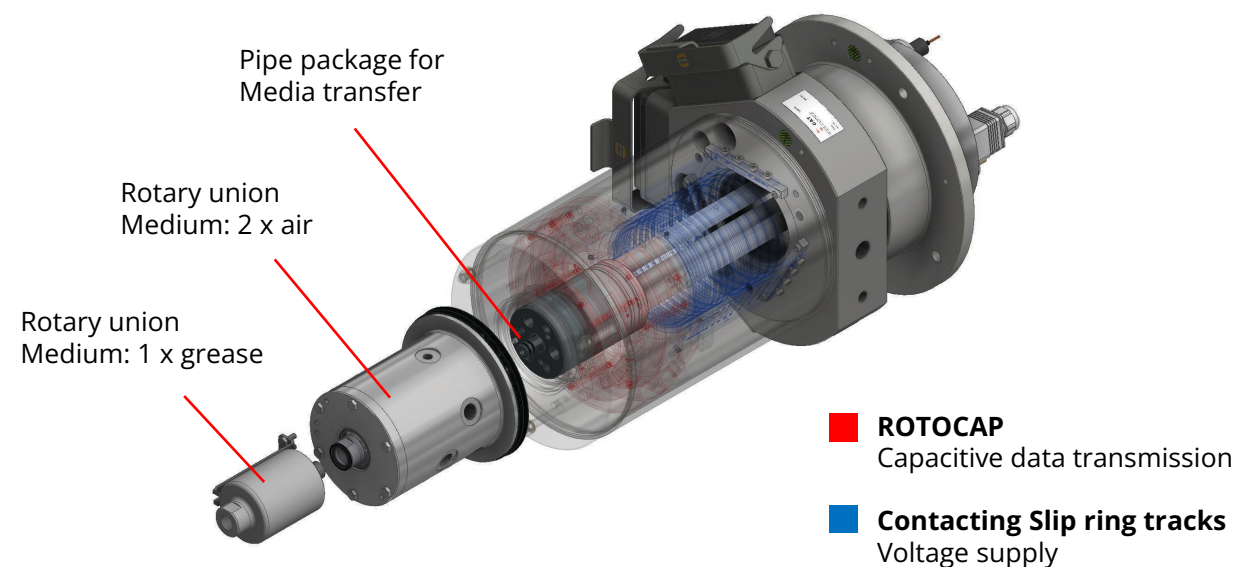


Slip Ring with RTOCAP



ROTOKOMBI

- Gestione di diversi tipi di media
- Drenaggi controllati o assenti
- Life-time elevato
- Tecnologie combinabili per alte velocità
- Design compatto
- Olio idraulico fino a 350 bar (5000 psi)
- Aria/gas fino a 40 bar (580 psi)
- Acqua fino a 80 bar (1100 psi)
- Refrigerante fino a 120 bar (possibile funzionamento a secco)



ROTOKOMBI

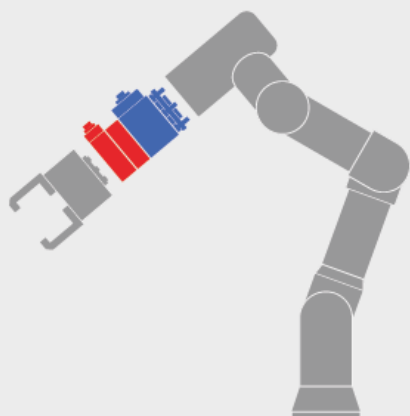
- Different technologies in one devise
- Customized, compact and reliable
- Competence from a single source

SOLUZIONI PER L'AUTOMAZIONE

- Distribuzione fluidi di processo per applicazioni robot a sei assi/braccio robotico
- Applicazioni robotiche e di assemblaggio
- Robot collaborativi / Cobot
- Robot industriali
- Soluzioni Industria 4.0

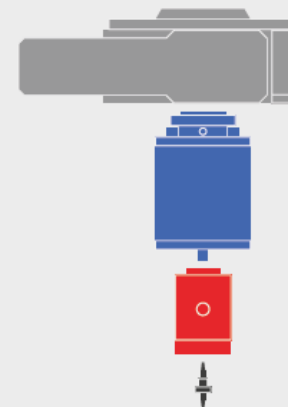


APPLICATION EXAMPLE ROBOT



- ROTOFLUX & ROTOCAP
Slip ring & contactless
capacitive data transmission
- ROTOPACK
Media rotary union

APPLICATION EXAMPLE INDEXING TURNTABLE



- ROTOFLUX
Slip ring
- ROTOPACK
Media rotary union
- ROTORAY
Optical rotary joint



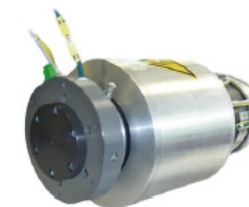
ROKOMB I ESR 70/08 + M35L2-1
Slip ring + media rotary union



ROKOMB I CAP 120-FE1-3 + M55L2
Contactless capacitive data transmission
+ media rotary union



ROKOMB I M45L8 + ESR 160/12-QC
Media rotary union + slip ring



ROKOMB I ESR 200/24/23-1 + M50 W2-1
+ FORU-A01-SC/SC21BPT
Slip ring + media rotary union + optical rotary joint

GRAZIE
PER LA VOSTRA ATTENZIONE

MOOG



GAT®